

NW 22.5.75

# Ein Drittel der Uni in Betrieb genommen

## Mit Auditorium maximum und der Mensa

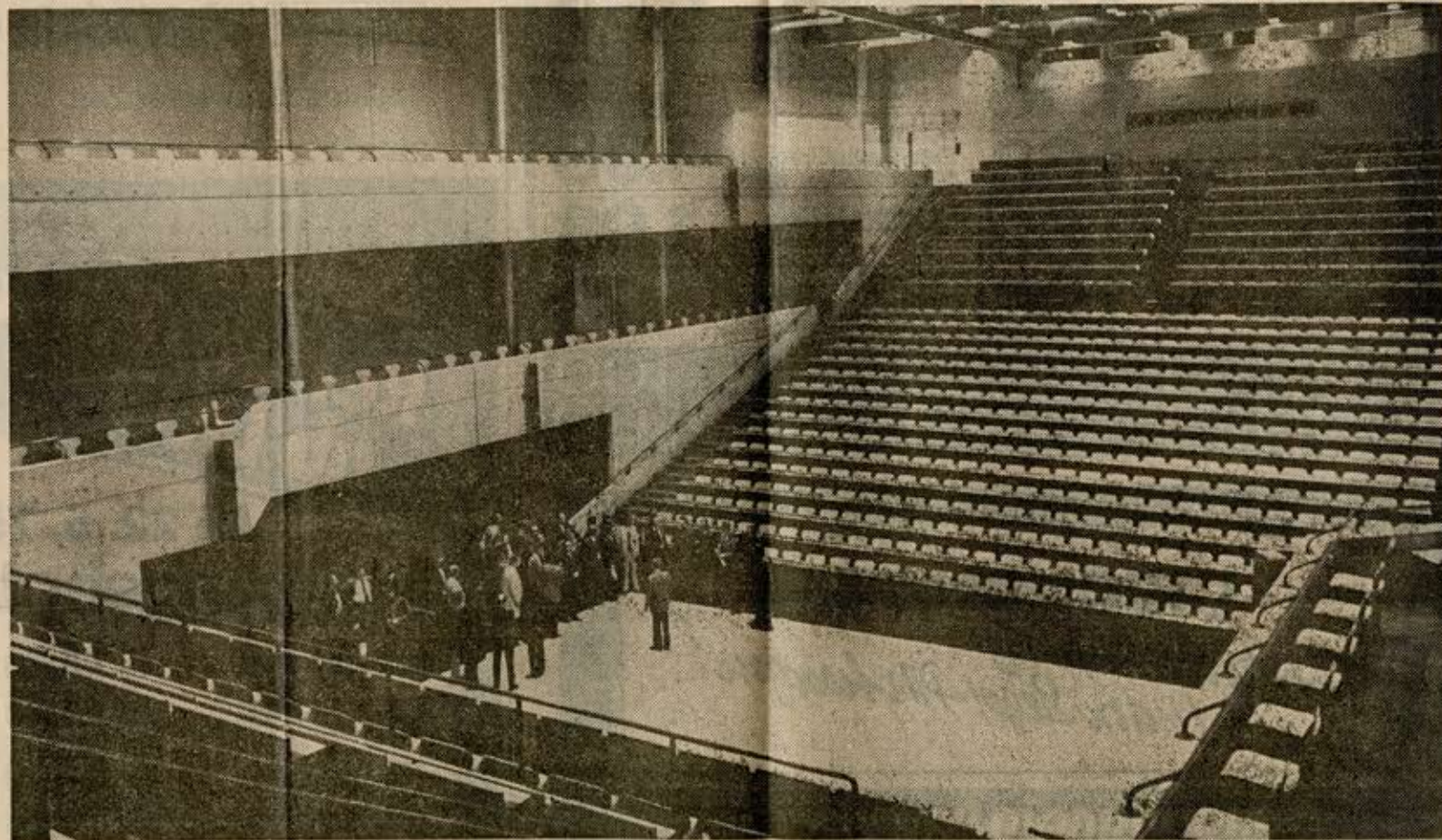
**Bielefeld.** Der erste Bauabschnitt des Hauptgebäudes der Universität Bielefeld ist jetzt zur Nutzung übergeben worden. Dieser erste Fertigstellungsbereich bildet etwa ein Drittel des Gesamtgebäudes. Er umfaßt etwa 45 000 qm Nutzfläche. Bemerkenswerte Einzelbereiche sind darin das Auditorium maximum und die Mensa.

Das Auditorium maximum ist mit seinen rund 1300 Sitzplätzen nächst der Oetkerhalle Bielefelds größter Veranstaltungsraum. Der riesengroße Raum läßt sich optisch durch eine Filmleinwand teilen, die in einer fahrbaren Montage- und Beleuchtungsbühne bewegt werden kann. Auffallend sind die zwei sich gegenüber liegenden Tribünen, die durch eine sogenannte Aktionsfläche getrennt sind. Dieser Platz kann für Diskussionen ebenso wie für künstlerische Darbietungen genutzt werden. Für internationale Veranstaltungen stehen vier Dolmetscherkabinen zur Verfügung.

In der Mensa können auf einer Fläche von 3000 qm zirka 3500 Essen pro Stunde ausgegeben werden. Der Mensa angegliedert ist eine Cafeteria mit 400 Plätzen. Aus technischen Gründen kann der Mensabetrieb erst im Juni aufgenommen werden.

Weiterhin enthält der jetzt in Betrieb genommene Universitätsteil Hörsäle, Seminarräume, Sitzungs- und Gruppenarbeitsräume, die Bibliothekszentrale, die Universitätsverwaltung, die zentrale Vervielfältigung, Labors, Sammlungen, Werkstätten und spezielle Forschungseinrichtungen.

Eindrucksvoll sind auch die technischen Räume, zu denen drei Elektrozentralen, sechs Klimazentralen, zwei Sanitärzentralen, zwei Heizzentralen und eine Müllentsorgungsanlage gehören. Die Müllentsorgungsanlage kann über Rohrleitungen im Vakuumverfahren von allen Geschossen aus beschickt werden, wobei im Preßverfahren über Spezialcontainer der Abtransport erfolgt. Ferner befindet sich unter dem Gebäude eine zentrale Anlieferungsstraße zur Versorgung der Mensa mit den ihr zugeordneten Kühl- und Lagerräumen.



Das Auditorium maximum der Universität mit etwa 1300 Sitzen

Foto: Johner